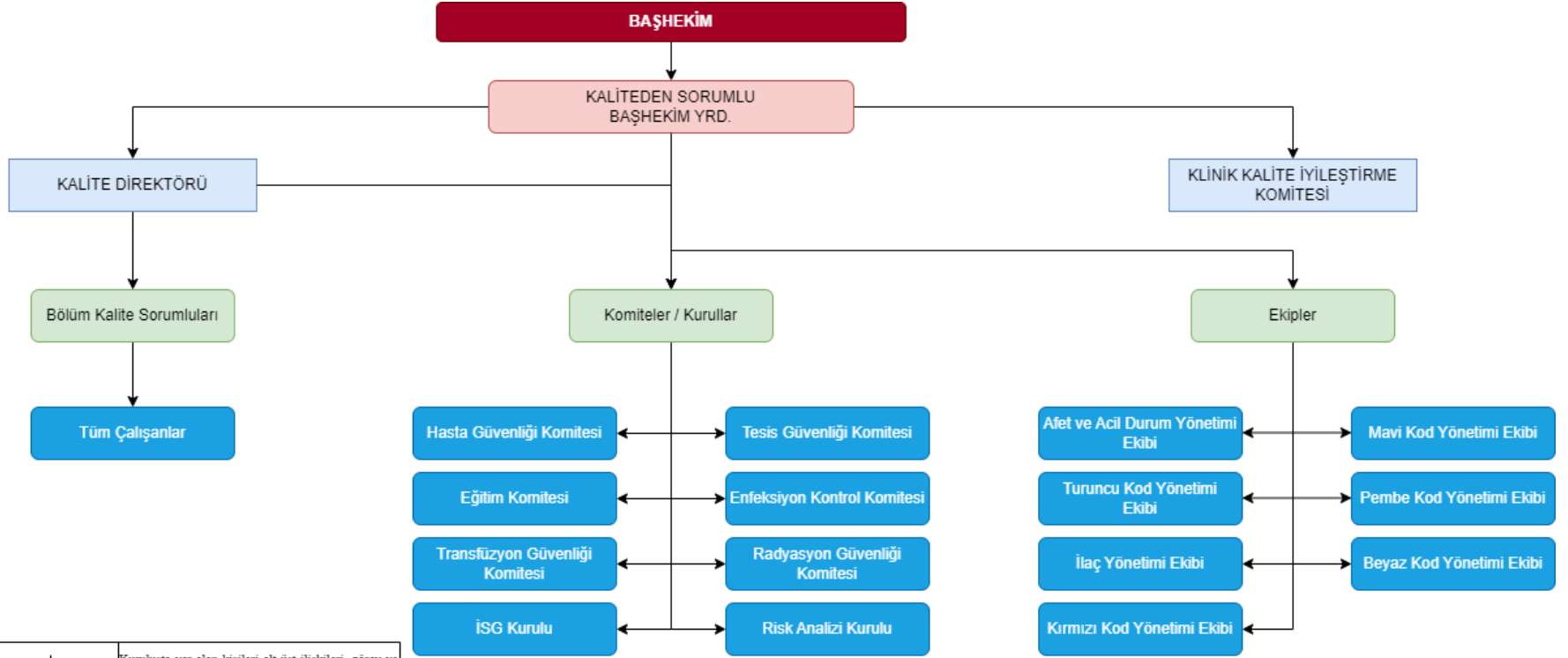




Özel EKOL HASTANESİ

KALİTE YÖNETİM SİSTEM ŞEMASI



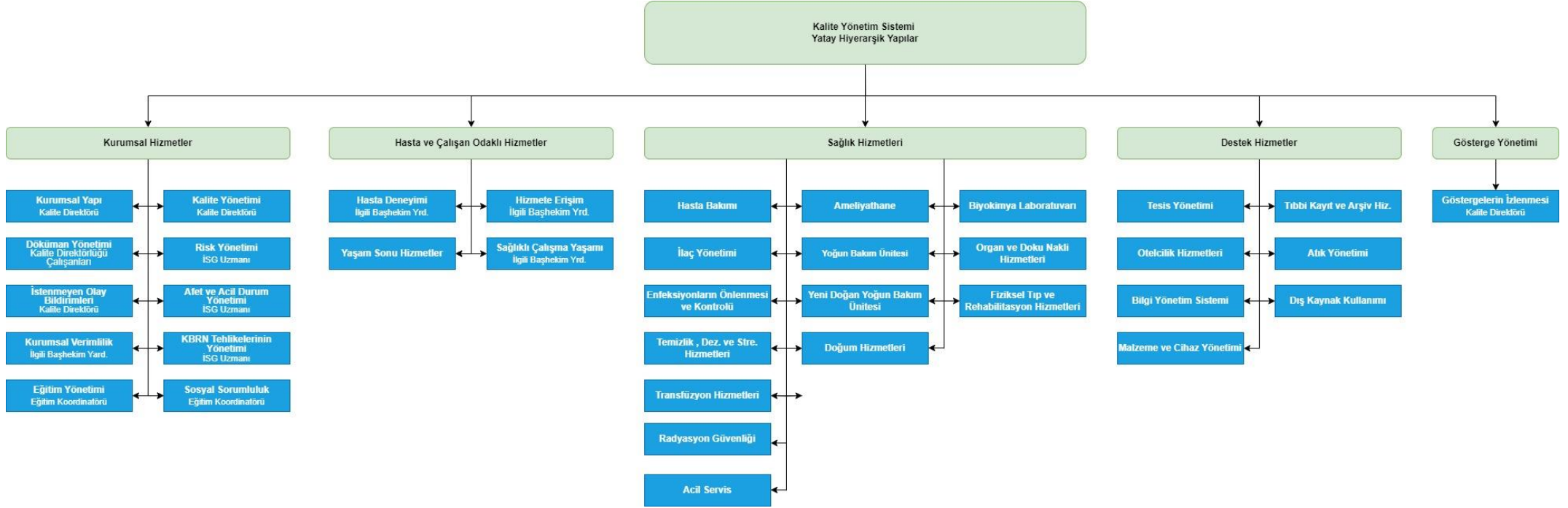
Dikey ilişki	↓	Kuruluştaki yer alan kişilerin alt üst ilişkileri, görev ve yetkilerine göre sınıflandırma sisteminin yukarıdan aşağıya işlediğini anlatır
Yatay ilişki	↔	Kuruluştaki yer alan kişilerin alt üst ilişkileri, görev ve yetkilerine göre sınıflandırma
Koordinasyon	□	Belirli bir amaca ulaşmak için türlü işler arasında bağlantı, ilişki, düzen ve uyum sağlayan birim veya meslek grubu
Entegrasyon Merkezi	■	Aralarında karşılıklı bağımlılık bulunan birimlerin ortak çalışma alanı sayesinde entegrasyonu. Entegrasyon merkezi tüm birimler ile entegre çalışır.

Doküman No	Yayın Tarihi	Revizyon No	Revizyon Tarihi	Sayfa No
KY.YD.01	26.12.2015	04	13.04.2023	1 / 3



Özel EKOL HASTANESİ

KALİTE YÖNETİM SİSTEM ŞEMASI



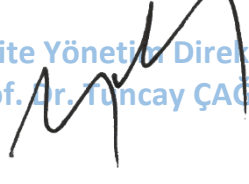


Doküman No	Yayın Tarihi	Revizyon No	Revizyon Tarihi	Sayfa No
KY.YD.01	26.12.2015	04	13.04.2023	2 / 3



Özel EKOL HASTANESİ
KALİTE YÖNETİM SİSTEM ŞEMASI



Hazırlayan	Kontrol Eden	Onaylayan
<p>Kalite & Akreditasyon Sorumlusu Sude BAKIR</p> 	<p>Kalite Koordinatörü Yeşim İNÇİ</p> 	<p>Kalite Yönetim Direktörü Prof. Dr. Tuncay ÇAĞLAR</p> 

Doküman No	Yayın Tarihi	Revizyon No	Revizyon Tarihi	Sayfa No
KY.YD.01	26.12.2015	04	13.04.2023	3 / 3